

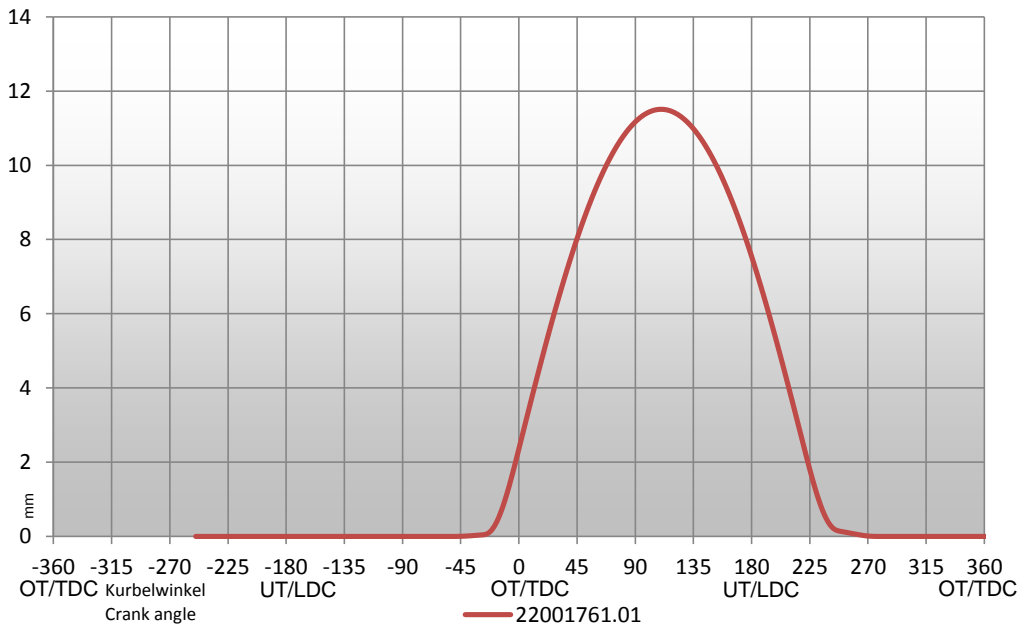
Nockenwellen Datenblatt

Camshaft data sheet



Für die Nockenwelle: Camshaft	0220 E1 761-01		
Verwendbar für die Motoren For engines	VW 16V 4Zyl. 4Vent.		
Bemerkungen Comments			
Einsatzzweck Application	high street	Revisionsdatum Revision date	04.09.2013

Sprechen Sie uns bitte an, ob spezielle Zubehörteile für diese Nockenwelle notwendig sind.
Please contact us to find out suitable accessories for this camshaft.



Einlass Profil: Intake profile	22001761.01
Einlass Öffnungswinkel Intake opening angle	276 °
Einlass Spreizung Intake angle of spread	110 °
Einlass öffnet Intake open	-28 °
Einlass schließt Intake close	248 °
Öffnungswinkel @1mm Opening angle @1mm	242 °
Einlass öffnet @1mm Intake open @1,0mm	-11 °
Einlass schließt @1mm Intake close @1mm	232 °
Überschneidungshub Valve lift @ TDC	2,36 mm
Ventilspiel Valve clearance	hydr.
Nockenhub Cam lift	11,50 mm
Ventilhub Valve lift	11,50 mm