

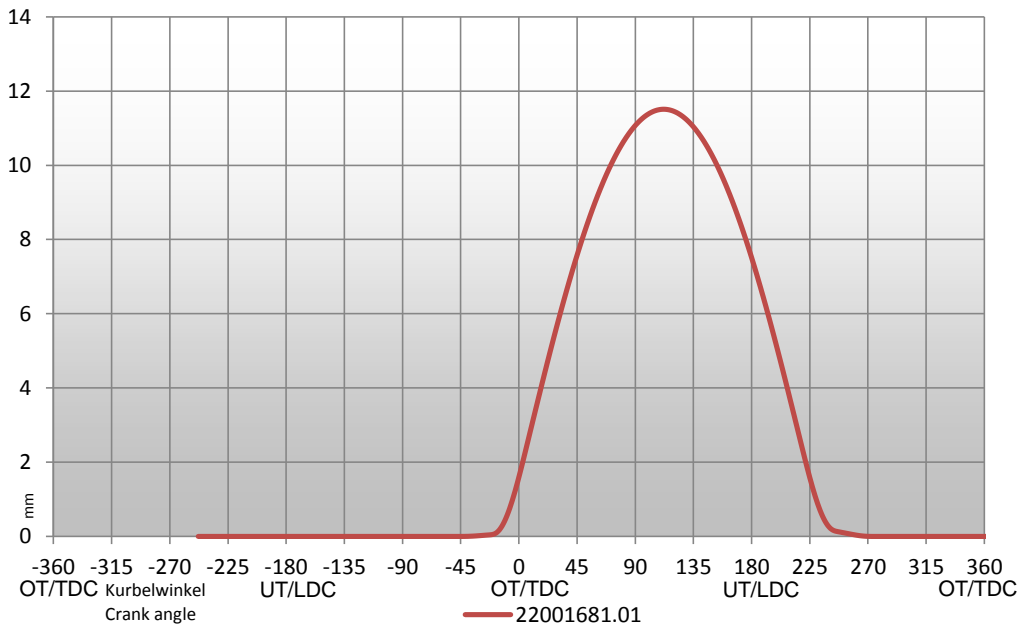
Nockenwellen Datenblatt

Camshaft data sheet



Für die Nockenwelle: Camshaft		0220 E1 681-01	
Verwendbar für die Motoren For engines		VW 16V 4Zyl. 4Vent.	
Bemerkungen Comments			
Einsatzzweck Application	medium street	Revisionsdatum Revision date	04.09.2013

Sprechen Sie uns bitte an, ob spezielle Zubehörteile für diese Nockenwelle notwendig sind.
Please contact us to find out suitable accessories for this camshaft.



Einlass Profil: Intake profile	22001681.01
Einlass Öffnungswinkel Intake opening angle	268 °
Einlass Spreizung Intake angle of spread	112 °
Einlass öffnet Intake open	-22 °
Einlass schließt Intake close	246 °
Öffnungswinkel @1mm Opening angle @1mm	235 °
Einlass öffnet @1mm Intake open @1,0mm	-5 °
Einlass schließt @1mm Intake close @1mm	230 °
Überschneidungshub Valve lift @ TDC	1,60 mm
Ventilspiel Valve clearance	hydr.
Nockenhub Cam lift	11,50 mm
Ventilhub Valve lift	11,50 mm