

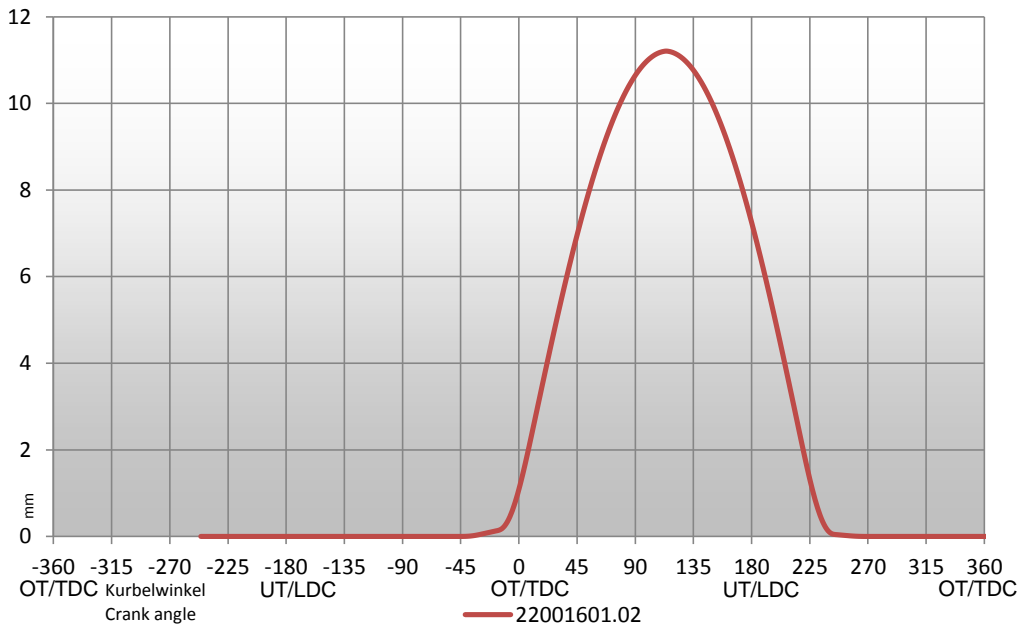
Nockenwellen Datenblatt

Camshaft data sheet



Für die Nockenwelle: Camshaft		0220 E1 601-02	
Verwendbar für die Motoren For engines		VW 16V 4Zyl. 4Vent.	
Bemerkungen Comments			
Einsatzzweck Application	low street	Revisionsdatum Revision date	04.09.2013

Sprechen Sie uns bitte an, ob spezielle Zubehörteile für diese Nockenwelle notwendig sind.
Please contact us to find out suitable accessories for this camshaft.



Einlass Profil: Intake profile	22001601.02
Einlass Öffnungswinkel Intake opening angle	260 °
Einlass Spreizung Intake angle of spread	114 °
Einlass öffnet Intake open	-16 °
Einlass schließt Intake close	244 °
Öffnungswinkel @1mm Opening angle @1mm	229 °
Einlass öffnet @1mm Intake open @1,0mm	-1 °
Einlass schließt @1mm Intake close @1mm	228 °
Überschneidungshub Valve lift @ TDC	1,09 mm
Ventilspiel Valve clearance	hydr.
Nockenhub Cam lift	11,20 mm
Ventilhub Valve lift	11,20 mm